



KULTUR
INKLUSIV
MOSAIK

Saison 2023

Impressum:
Herausgeber:
Netzwerk *MOSAIK Kultur Inklusiv*
Publikationsleiter:
Mierscher Kulturhaus
Koordination:
Peggy Kind
Layout und Grafik:
Studio Polenta
Ausgabe:
Januar 2023

Kontakt für allgemeine Anfragen:
Mierscher Kulturhaus
Peggy Kind
T.: +352 26 32 43 1
pkind@kulturhaus.lu
www.kulturhaus.lu

MOSAIK Kultur Inklusiv ist ein neu gegründetes Netzwerk für mehr Inklusion in der Kultur.

Vielfalt steht im Mittelpunkt.

Bei den Menschen und bei den Themen,
die wir ansprechen.

Barrieren dürfen aus unseren Köpfen und
aus unseren Räumen verschwinden, um
allen Menschen den Zugang zur Kultur zu
erleichtern.

Das Netzwerk ***MOSAIK Kultur Inklusiv*** möchte
allen Zuschauern und Künstlern ermöglichen,
gleichberechtigt und selbstbestimmt am
kulturellen Angebot teilzunehmen.

Es setzt sich für einen einfacheren Zugang
zur Kultur vor, hinter und auf unseren
Theaterbühnen ein.

Empowerment und Ermächtigung
für Menschen mit besonderen Bedürfnissen
in der Kultur ist unser Anliegen.

Kunst macht nicht gleich, sondern lässt
Individualität und Eigenartigkeit zu.

Hierfür setzen wir uns ein.

Wer sind wir?

Das Netzwerk **MOSAİK Kultur Inklusiv** besteht aus professionellen Künstlern, sowie sozialen und kulturellen Institutionen aus Luxemburg.

Es ist ein offenes Netzwerk, das neue Partnerschaften ermöglicht und langfristig wachsen soll.

Was ist uns wichtig?

- Künstler mit besonderen Bedürfnissen sollen barrierefrei arbeiten können und selbstverständlich zum Kulturschaffen dazugehören.
- Kulturelle Produktionen können Beeinträchtigungen offen thematisieren. Sie gehören zu unserer Gesellschaft und sind kein Tabu.
- Unsere kulturellen Angebote und Theaterhäuser sind barrierefrei für alle Zuschauer.
- Kommunikation soll für jeden Menschen verständlich sein.
- Wir pflegen eine respektvolle Willkommens-Kultur.

Mitglieder des Netzwerkes

Initiative



Mitglieder

Association Luxembourgeoise des Professionnels du Spectacle Vivant ASPRO, Collectif DADOFONIC – Atelier d'inclusion professionnelle de la Ligue HMC, COOPERATIONS, Elisabeth Institut St. Joseph, Fondation Kräizbiërg, Info-Handicap, Les Théâtres de la Ville de Luxembourg, Musée d'Art Moderne Grand-Duc Jean, Solidarität mit Hörgeschädigten Asbl, TROIS C-L – Centre de Création Chorégraphique Luxembourgeois,

Sandra Beck, Annick Pütz, Dagmar Weitze, Line Wies, Giovanni Zazzera, Künstler vom Collectif DADOFONIC, cooperationsART, Centre Loisirs von COOPERATIONS und viele andere Künstler.



Mit der Unterstützung des Kulturministeriums



LE GOUVERNEMENT
DU GRAND-DUCHÉ DE LUXEMBOURG
Ministère de la Culture



Mitglieder

Wir möchten für alle
Zuschauer und
Künstler langfristig
eine grenzenlose
Kultur erschaffen.

ASPRO

ASPRO ist eine luxemburgische Vereinigung. Die Mitglieder arbeiten freischaffend für die Bühnen in Luxemburg. Sie sind professionelle Bühnenkünstler. Inklusion und Diversität auf und hinter der Bühne ist wichtig. Daher möchte ASPRO Künstler mit spezifischen Bedürfnissen vertreten und unterstützen. Wir setzen uns für gute Arbeitsbedingungen ein.

12, rue du Puits | L-2355 Luxembourg
info@aspro.lu | www.aspro.lu
www.inclusion-aspro.lu

Collectif DADOFONIC Theaterkollektiv der Ligue-HMC

Unsere Werkstatt Collectif DADOFONIC ist ein professionelles, künstlerisches Ensemble für Theater, bildende Kunst und Bewegung. Die Talente aller Künstler werden geschätzt und gleichzeitig wird ihre persönliche Entwicklung gefördert. Im Collectif DADOFONIC werden Unterschiede als Stärke und nicht als Nachteil gesehen. Das Hauptziel des Collectif DADOFONIC ist die Produktion von Bühnen- und Straßenaufführungen. Unser Know-how stellen wir auch durch die Organisation von Workshops zur Verfügung. In diesen Workshops können die Teilnehmer ihre Fähigkeiten entwickeln und der Teamgeist wird gestärkt. Wir verwenden Jonglier-, Schauspiel-, Tanz- und Bewegungstechniken.

295, rue de Luxembourg | L-8077 Bertrange
T.: +352 30 92 32 372 | dadofonic@ligue-hmc.lu
www.ligue-hmc.lu

COOPERATIONS

COOPERATIONS ist ein soziokulturelles Unternehmen in Wiltz. Neben dem inklusiven Kunstatelier cooperationsArt gibt es das Kulturzentrum Prabbeli mit Kino und Restaurant sowie verschiedene Ateliers und Servicebereiche für Menschen mit Beeinträchtigung, u.a. das Centre Loisirs mit der neu gegründeten Agentur.

8 Gruberbeerig | L-2680 Wiltz
T.: +352 95 92 05-1 | info@cooperations.lu
centrelouisirs@cooperations.lu
www.cooperations.lu

Elisabeth- Institut St. Joseph

Das Institut St. Joseph Betzdorf ist eine Einrichtung für Menschen mit Handicap. Es gibt verschiedene Wohngruppen, in denen Kinder und Erwachsene rund um die Uhr betreut werden. Zusätzlich bieten verschiedene Ateliers und eine Tagesförderstätte individuelle oder Gruppenangebote während des Tages an. Hierbei orientieren sich die Angebote an den Interessen und Bedürfnissen der Betreuten. Außerdem hat das Institut St. Joseph eine Berufsbildungsstätte. Hier können Menschen mit Handicap eine Ausbildung in verschiedenen Bereichen machen.

2 Rue de Wecker | L-6832 Betzdorf
T.: +352 71 93 19 11 | isjb@elisabeth.lu
www.elisabeth.lu

Fondation Kräizbiërg

Die Fondation Kraizbiërg setzt sich seit 1977 dafür ein, Menschen mit körperlichen Behinderungen zu integrieren und ihre moralische, soziale und materielle Situation zu verbessern. In diesem Sinne ist die Kunst mit ihren zahlreichen Möglichkeiten des Ausdrucks und der Begegnung ein Grenzen überwindendes Medium für unsere zahlreichen Inklusionsprojekte, wie z.B. *Kunst kennt keine Grenzen* und *BlanContact*.

180, route de Zoufftgen | L-3401 Dudelange
T.: +352 28 52 50 – 1 | info@kraizbiërg.lu
www.kraizbiërg.lu

Info-Handicap

Nationales Zentrum für Information und Begegnung mit Behinderung. Seit fast 30 Jahren informiert, orientiert und sensibilisiert Info-Handicap in Luxemburg zum Thema Behinderung. Am 23. April 1993 trafen sich 16 Vereinigungen von und für Menschen mit Behinderung und haben den Verein Info-Handicap asbl gegründet. Heute zählen wir 56 Mitgliedsorganisationen. Info-Handicap besteht aus einem Nationalrat und einer Dienststelle.

65, Avenue de la Gare | L-1611 Luxembourg
T.: +352 366 466 11 | info@iha.lu
www.info-handicap.lu

Les Théâtres de la Ville

Die Théâtres de la Ville de Luxembourg sind zwei verschiedene Häuser: Das Grand Théâtre und das Théâtre des Capucins. Dort werden Oper, Tanz und Theater in verschiedenen Sprachen gezeigt. Es werden bereits fertige Stücke gezeigt und es entstehen auch ganz neue Werke. Die Theater sollen für jeden zugänglich sein. Alle Vorstellungen werden mit Induktionsschleife angeboten. Man kann auch problemlos die Theater mit dem Rollstuhl besuchen. Es werden auch Vorstellungen mit Audio-Deskription und deutscher Gebärdensprache gezeigt.

Grand Théâtre
1, rond-point Schuman | L-2525 Luxembourg
Théâtre des Capucins
9, place du Théâtre | L-2613 Luxembourg
T.: +352 47 96 39 00 | lestheatres@vdl.lu
www.theatres.lu

Mierscher Kulturhaus

Das Mierscher Kulturhaus programmiert Eigenproduktionen und Gastspiele in den Bereichen Theater, Musik, Musiktheater und Tanz. Wir bieten ein vielfältiges Programm für Erwachsene, Jugendliche und Kinder, und fördern nationale und internationale Künstler. Kulturelle Weiterbildung und Sensibilisierung sind uns sehr wichtig. Deshalb haben wir die Initiative ergriffen zur Gründung des Netzwerkes **MOSAİK Kultur Inklusiv**.

53, rue Grande Duchesse Charlotte
L-7520 Mersch
T.: +352 26 32 43 11 | info@kulturhaus.lu
www.kulturhaus.lu

Mudam

Das Mudam ist ein Kunstmuseum. Hier gibt es Kunst zu sehen, die neu ist. In unserem Museum kann man sich viele Ausstellungen anschauen. Die Ausstellungen wechseln ein paar Mal im Jahr. Es gibt für jede Ausstellung immer ein Programm. Wir bieten Führungen, Workshops, Projekte und Konferenzen an. Wir freuen uns auf alle, die uns besuchen kommen.

3 Park Dräi Eechelen | L-1499 Luxembourg
T.: +352 45 37 85 531 | visites@mudam.lu
www.mudam.com

Solidarität mit Hörgeschädigten asbl

Engagierte Betroffene und Befürworter verschiedener Vereinigungen von und für Menschen mit einer Hörschädigung, dem Centre de Logopédie, dem Service Audiophonologique und der Pastoralstelle für Gehörlose haben die Vereinigung Solidarität mit Hörgeschädigten 2003 gemeinsam aufgebaut. Seit 2004 besteht die Beratungsstelle für Hörgeschädigte.

Maison Greisch
166, rue de Beggen | L-1220 Luxembourg
T.: +352 26 52 14 60 | info@hoergeschaedigt.lu
www.hoergeschaedigt.lu

TROIS C-L - Centre de Création Chorégraphique Luxembourgeois

Unter den Akteuren des Tanzes in Luxemburg ist das TROIS C-L - Centre de Création Chorégraphique Luxembourgeois die Referenzstruktur für zeitgenössischen Tanz. Es verfolgt vielfältige Aufgaben wie die Unterstützung von Künstlern, das Angebot von Workshops für alle und die Vermittlung von choreografischer Kunst während Veranstaltungen.

12, rue du Puits | L-2355 Luxembourg
T.: +352 40 45 69 | danse@danse.lu
www.danse.lu

Kalender

Sie sehen hier all unsere Veranstaltungen auf einen Blick

Inklusive Künstleragentur

WO: Centre Loisirs
COOPERATIONS Asbl
WANN: unbegrenzt
WAS: Barrierefreie Agentur
für Künstler
Seite → 12

To I Gather

WO: Collectif DADOFONIC
WANN: Jeden Montag ab 20.02
WAS: Theater-Workshop
Seite → 13

Vis-à-Vis Reloaded!

WO: Mierscher Kulturhaus
WANN: 20.02 – 30.04
WAS: Ausstellung & Workshop
cooperationsART
Seite → 14

Irreparabel

WO: Mierscher Kulturhaus
WANN: 02.03 + 03.03
WAS: Theater ab 12 Jahre
Seite → 15

Sound Creators

WO: Musée d'Art
Moderne - Mudam
WANN: 05.03
WAS: Führung und Sound-Labor.
In Deutscher Gebärdensprache
Seite → 16

Une tentative presque comme une autre

WO: Kinneksbond Centre
Culturel Mamer
WANN: 24.03 + 25.03
WAS: Tanz
TROIS C-L - Centre de
Création Chorégraphique
Luxembourgeois
Seite → 17

Entdeckung durch Tanz

WO: Kinneksbond Centre
Culturel Mamer
WANN: 25.03
WAS: Tanz-Workshop
TROIS C-L - Centre de
Création Chorégraphique
Luxembourgeois
Seite → 18

D'Mina an déi vergiesse Melodie

WO: Mierscher Kulturhaus
WANN: 26.03 + 27.03 + 28.03
WAS: Musikalische Aufführung
für Kinder. In Deutscher
Gebärdensprache.
Seite → 19

Inklusion im professionellen Tanz und Theater

WO: Verschiedene Orte
WANN: 22.04 + 29.04 +
13.05 + 20.05
WAS: Workshops und Gespräch
ASPRO
Seite → 20

Sich im Tanz begegnen

WO: Institut St. Joseph Betzdorf
WANN: 24.04 + 26.05
WAS: Tanz-Workshop
Seite → 21

Inklusion in der Kulturbranche

WO: Mierscher Kulturhaus
WANN: 25.04
WAS: Gespräch
forum
Seite → 22

Ein grenzenloser Tag

WO: Mierscher Kulturhaus
WANN: 30.04
WAS: Tanz
Seite → 23

Gebärdensprach- Stamminee dazugehören

WO: Mierscher Kulturhaus
WANN: 04.05
WAS: Austausch.
Solidarität mit
Hörgeschädigten asbl
Seite → 24

Mudam Go! Carte Blanche: Collectif DADOFONIC

WO: Musée d'Art
Moderne - Mudam
WANN: 20.05 + 21.05
WAS: Drop-in und Workshop
Mit dem Collectif DADOFONIC
Seite → 25

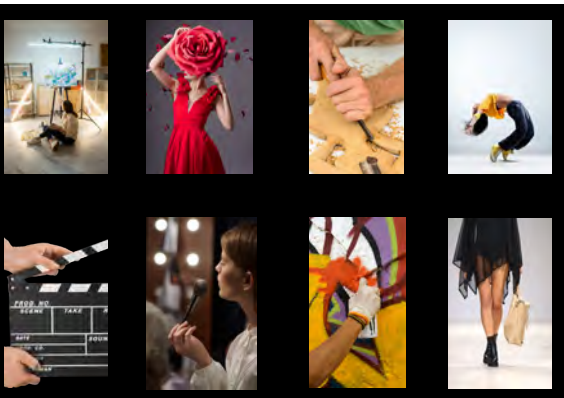
Le champ des possibles

WO: Mierscher Kulturhaus
Outdoor
WANN: 18.06 + 19.06
WAS: Wander- und Theaterstück
Seite → 26

Inklusive Künstleragentur Luxemburg

Centre Loisirs, COOPERATIONS Asbl

Im Rahmen des Projektes *MOSAIK Kultur Inklusiv* wurde die inklusive Künstleragentur für Kultur ins Leben gerufen. Sie vermittelt zwischen Künstlern, Produzenten, Veranstaltern, Galerien, u.s.w. Geführt wird die Agentur für Kultur vom Centre Loisirs der COOPERATIONS Asbl in Wiltz. Ein Filmteam begleitet den Prozess der Künstler von der Aufnahme in die Agentur, über die Proben bis hin zum fertigen Projekt. Die Dokumentation wird im Ciné Prabbeli gezeigt werden.



Montag bis Freitag

Kontakt:
centrelisirs@cooperations.lu
T.: +352 95 92 05 42
www.cooperations.lu

Agentur
COOPERATION

To | Gather

Theater für alle mit dem
Collectif DADOFONIC

Theater-
Workshops
Collectif
DADOFONIC

Unsere Workshops sind wöchentliche partizipative Theaterateliers, bei denen jeder willkommen ist (im Alter von 8 bis 99 Jahren). Zusammen mit Professionellen tanzen, singen, nähen, zeichnen und schreiben wir ein Theaterstück, welches wir 2024 im Rahmen der Saison 2023-24 präsentieren werden.



Jeden Montag
20.02 - 31.12
18h00 - 20h00

Alter:
8-99
Sprache:
Luxemburgisch,
Deutsch,
Französisch
Dauer:
120 Min.
Preis:
Gratis
Reservierung:
dadofonic@ligue-hmc.lu
T.: +352 30 92 32 372

© Collectif DADOFONIC

Künstlerisches Team
COLLECTIF DADOFONIC

Vis-à-Vis Reloaded!

Ein Kunstexperiment zwischen den Künstlern von cooperationsART und anderen



Das Experiment entsteht durch das Senden eines Impulses, auf den die Künstler des Kollektivs cooperationsART reagieren. Es ist eine Herausforderung, sich auf etwas Unbekanntes einzulassen. Gezeigt werden die Kreationen in Form einer Ausstellung. Das luxemburgische Künstlerkollektiv cooperationsART ist ein interdisziplinäres und inklusives Künstler-Netzwerk.

**Ausstellung
& Workshops**

**Mierscher
Kulturhaus**

20.02 – 30.04
Montag bis Freitag
14h00 17h00

Ohne Sprache
Preis: Freier Eintritt
Keine Reservierung
Workshop:
Immer donnerstags vom
23. Februar – 27. April
Von 14h00 – 16h00
Ohne Anmeldung
Workshops für Schulen
(5-12 Jahre) auf Anfrage:
scolaires@kulturhaus.lu

Künstler cooperationsART
Francis Kirtz, Tania Steinfert,
Carlo Wertheimer, Lisa Schmit,
Carole Greven, Nela, Fatima
De Moura, Sebastien Pelascini,
Ingrid Decot

Externe Künstler
Andrea Rademacher-Menniken
& Tanja Mosblech, Willy Filz,
Eric Legrain, Chris Lumu,
Chiara Dahlem, Reiny Rizzi
Guhlke, Zahrée, Sarah Mandres,
Gottlieb Robi, Patricia Lippert,
Pascale B-Colmer, Line Wies

Irreparabel

Deutsches Nationaltheater
Weimar, Theater Erfurt

02.03
10h00 + 18h30
03.03
10h00



© CandyWelz

Dauer:
75 Min.
Alter:
Ab 12 Jahre
Sprache:
Deutsch
Reservierung:
T.: +352 47 08 95 1
www.luxembourgticket.lu
Preis:
16€ (8€ für Jugendliche
und Studenten)

Ikarus ist querschnittsgelähmt und Francis hat Multiple Sklerose. Ein Klinikbesuch schweißt die beiden Jugendlichen auf berührende Art zusammen.

Schauspiel
Marcus Horn, Janus Torp.
Regie
Bastian Heidenreich.
Bühne und Kostüme
Melanie Slabon.
Videodesign
Stephan Schmidt
Dramaturgie
Lisa Evers

Der preisgekrönte Autor Sergej Gößner erzählt in seinem humorvollen Zwei-Personen-Stück von der Freundschaft zweier liebenswerter Außenseiter, sowie vom Erwachsenwerden und den Hindernissen, die es dabei zu überwinden gilt.

Theater 12+
**Mierscher
Kulturhaus**

Sound Creators

Im Rahmen der Ausstellung von
Tarek Atoui - Water's Witness



Führung und Workshop
in Deutscher
Gebärdensprache



© MUDAMluxembourg

Alter: für Kinder und
Erwachsene ab 6 Jahren

Dauer: 90 Min.

Preis: Gratis

Reservierung:

info@hoergeschaedigt.lu
(bis zum 24. Februar 23)

Partner: Solidarität mit
Hörgeschädigten asbl

05.03
10h00

Führung
& Sound-Labor
Mudam

Sound zu erleben, zeigt sich durch viele Art und Weisen. Das meint auch der Künstler und Musiker Tarek Atoui. Klänge und Geräusche im eigenen Körper zu fühlen ist für jeden anders. Entdecke zusammen mit uns seine Ausstellung in Deutscher Gebärdensprache. Danach experimentieren wir in unserem Sound Labor zusammen.

Une tentative presque comme une autre

Von Clément & Guillaume Papachristou

24. + 25.03
20h00

Alter: ab 14 Jahren

Sprache: Französisch

Dauer: 70 Min.

Preis: 22,5€ / 8€

Kulturpass 1,5€

Reservierung:

info@kinneksbond.lu

T.: +352 26 39 5 160



© Baptiste Le Quiniou

Ausgehend von ihrer extremen körperlichen Ähnlichkeit erforschen zwei Zwillingbrüder ihre Gemeinsamkeiten und Unterschiede, um uns einen Einblick in die physische und soziale Realität von Menschen mit Behinderungen zu geben. Ein einzigartiges Stück, ein sensibler Moment des Teilens und der Begegnung.

Tanz
Kinneksbond

**Konzept, Darstellung,
Kostüme und Requisite**

Clément Papachristou,
Guillaume Papachristou

**Dramaturgie und
Bühnenassistenz**

Salim Djaferi, Bastien Montes,

Lichtgestaltung

Laurie Fouvet

**Unterstützung der
Choreographie**

Sophie Melis

Kreation Studio

Théâtre National
Wallonie-Bruxelles,

Produktion

Théâtre National Wallonie-
Bruxelles, Saint-Gens Asbl

Koproduktion

Théâtre de Namur, Festival de
Marseille, Théâtre de Liège /
Festival Pays de Danses

Partner

Info-Handicap Luxembourg,
TROIS C-L - Centre de
Création Chorégraphique
Luxembourgeois, Kommission
für Chancengleichheit, Service
de l'égalité des chances et
de l'inclusion sociale der
Gemeinde Mamer.

Entdeckung durch Tanz

Choreographie-Workshop mit Clément & Guillaume Papachristou

Tanz-
Workshop
Kinneksbond



© Baptiste Le Quiniou

25.03
14h00 - 16h00

Alter: Jedes Alter, alle Niveaus
Ohne physische Voraussetzung

Sprache: Französisch

Dauer: 2 Stunden

Preis: 20€ - inklusive ein Ticket für die Tanzvorstellung, Datum nach Wahl / Kulturpass 8€

Reservierung:

info@kinneksbond.lu

T.: +352 26 39 5 160

Die Zwillingbrüder Clément und Guillaume sind beide Künstler: Der Eine ist Schauspieler, der Andere beteiligt sich an zahlreichen artistischen Projekten und hat eine motorische Behinderung im Sinne von IMC. Der Workshop, den sie gemeinsam anbieten, steht allen Menschen – mit oder ohne Behinderung – offen, die eine Einführung in die Körperpraxis erhalten möchten.

Freikarte für die Aufführung *Une tentative presque comme une autre* inklusive (siehe Seite 15).

Partner

Kinneksbond, Centre Culturel Mamer & TROIS C-L - Centre de Création Chorégraphique Luxembourgeois

in Deutscher
Gebärdensprache

D'Mina an déi vergiesse Melodie

Auf der Suche nach der verlorenen Beethoven Melodie

26.03 15h00
27.03 10h00 + 14h30
28.03 10h00

Dauer: 50 Min.

Alter: Ab 3 Jahre

Sprache: Luxemburgisch,
Deutsche Gebärdensprache

Reservierung: T.: +352 49 08 95 1

www.luxembourgticket.lu

Preis: 16€ (8€ für Kinder)



© Eric Engel

Zum 250. Geburtstag von Ludwig van Beethoven wurde diese musikalische Aufführung kreiert, in der Kinder die Musik und das Leben des Komponisten auf spielerische Art und Weise entdecken. Hörende und hörgeschädigte Kinder werden dazu ermutigt, sich aktiv an der Suche der verlorenen Melodie von Beethoven zu beteiligen.

Musik

Trio Dora

Spiel

Catherine Hengesch,

Jenny Spielmann

Gebärdensprache

Lynn Menster

Bühnenbild, Kostüme

Michèle Tonteling

Produktion

Mierscher Kulturhaus

Koproduktion

Artikuss

Unterstützung

Fondation

Indépendance,

Ministère de la Famille

Partner

Solidaritéit mit

Hörgeschädigten

Musikalische
Aufführung
für Kinder
Mierscher
Kulturhaus

Inklusion im professionellen Tanz & Theater

Workshops und Gespräch zum Thema

Workshops:

22.04, 29.04
13.05, 20.05
9h30 - 13h30

Gespräch:

20.05
18h30

Organisiert von
ASPRO Association
Luxembourgeoise
des Professionnels
du Spectacle Vivant

© Amici © Sheila Burnett



**Tanz &
Theater
Workshop**

Informationen zum Ort
und Reservierungen:
inclusion@aspro.lu
www.inclusion-aspro.lu

Alle Interessierten an professionellem Tanz und Theater (mit und ohne spezifischen Bedürfnissen) können sich hier bunt mischen, austauschen und weiterbilden. Sechs in Luxemburg lebende Künstler und drei Gäste der renommierten Amici Dance Theatre Company/ UK werden die Workshops leiten. Reger Austausch ist erwünscht!

Workshops

22.04. Klang in Bewegung
Ela Baumann, Fränz Hausemer
29.04. Look at me! | I look at you
Gilles Seyler, Chantal Maquet

13.05. Bewegung, Spuren, Linien
Annick Pütz, Dagmar Weitze
20.05. Amici

Elaine Thomas, Rosie Leak, Godfrey Leak

Rundtischgespräch

Inklusion und Bühnenkunst
20.05, 18h30

Sich im Tanz begegnen

Tanzangebot für Menschen
mit und ohne Handicap

**Tanz-
Workshop**
Institut
St. Joseph
Betzdorf



24.04
15h00 - 17h30
26.05
17h30 - 20h00

Alter: offen

Sprache: Deutsch, Luxemburgisch

Dauer: jeweils 2,5 Stunden

Preis: kostenlos

Reservierung:

betzderatelieren.anmeldung@elisabeth.lu

Du magst es, dich zu bewegen? Du magst es, zu tanzen? Du magst es, andere Menschen zu treffen? Dann laden wir dich herzlich ein. Wir bieten einen Raum für Menschen an, um sich selbst und anderen zu begegnen. Wichtig ist dabei die Freude am Tanzen und an der Bewegung. Wir bewegen unseren Körper. Wir benutzen Tücher, Luftballons und Instrumente. Wir tanzen gemeinsam zur Musik. Lasst uns Zusammenkommen und gemeinsam Spaß haben

Künstlerisches Team

Valentina Gläser, Linda Scholtes, Stephanie Hostert



Inklusion in der Kulturbranche

public forum

25.04
19h00

Dauer: 60 Min.
Sprache: Deutsch,
Luxemburgisch
Ohne Reservierung
Preis: Freier Eintritt
Organisiert von forum,
in Zusammenarbeit
mit dem Mierscher
Kulturhaus



© P.Galbats

Gespräch
Mierscher
Kulturhaus

Was bedeutet eigentlich „Inklusion in der Kulturbranche“ für Künstler mit besonderen Bedürfnissen?
Werden sie als Kulturschaffende wahrgenommen?
Werden ihre Werke als solche angesehen oder stehen sie aufgrund ihrer Behinderung im Vordergrund der öffentlichen Wahrnehmung?
Diese und andere Fragen werden hier diskutiert.

Ein grenzenloser Tag

Eine Begegnung im Tanz

30.04
11h00

Dauer: 50 Min. + Brunch
Ohne Sprache
Preis und Reservierung
Vorstellung: 20€
(10€ für Kinder und Jugendliche)
T.: +352 47 08 95 1
www.luxembourgticket.lu
Preis und Reservierung
Brunch: 15€
T.: +352 26 32 43 1
admin@kulturhaus.lu



© Jeannine Unsen

Tanz & Brunch
Mierscher
Kulturhaus

An diesem Tag zelebrieren wir die Vielseitigkeit der Charaktere, der Körper und der Bedürfnisse, um uns zu begegnen, auszutauschen, Kultur zu betrachten oder zu erschaffen! Die bunt gemischte Künstler-Gruppe aus dem Tanzlabor *Tanzen, Schwingen, Räumen, Schäumen ... Träumen* zeigt ihre erste Performance auf der Bühne.

Tanz, Choreografie
Annick Pütz, Giovanni Zazzera,
Tänzer aus dem Tanzlabor und
aus der Fondation Kräizbiert

Bühnenbild
Dagmar Weitze
Produktion
Mierscher Kulturhaus



in Deutscher
Gebärdensprache

Gebärdensprach- Stamminee dazugehören!

Wo sich Menschen mit und ohne Hörschädigung begegnen

04.05
19h00

Sprache: Deutsch:
Laut-, Schrift- und
Gebärdensprache

Dauer: 60 Min.

Preis: gratis

Reservierung:

info@hoergeschaedigt.lu

Partner: Solidarität mit
Hörgeschädigten asbl,
Mierscher Kulturhaus



© Boshua

Im kulturellen Angebot sind Projekte mit und für Menschen mit besonderen Bedürfnissen nicht mehr wegzudenken. Wie sieht jedoch der Alltag aus, von der Projektidee bis zur Planung und Umsetzung?

Im Fokus des ersten „Stammdesch“ stehen Menschen mit einer Hörschädigung und die Umsetzung einer verbesserten Kommunikation.

Gesprächsrunde
Mierscher
Kulturhaus

Mudam Go! Carte Blanche: Collectif DADOFONIC

Im Rahmen der Ausstellung von
Michel Majerus - SINNMASCHINE

20.05 + 21.05
10h00 - 18h00

Alter: für Kinder und Erwachsene

Dauer: 5-15 Min.

Preis: gratis

Reservierung: nicht erforderlich

Partner: Collectif DADOFONIC -
Ligue HMC

**Drop-in
& Workshop**
Mudam



© Mudam Luxembourg

Zum zweiten Mal arbeitet das Mudam mit dem Collectif DADOFONIC. Dieses Mal werden die Künstler des Kollektivs einen Workshop gestalten. Sie inspirieren sich an der Ausstellung von Michel Majerus. Alle Besucher können am Wochenende vorbeischaun und mitmachen.

Le champ des possibles

Ein Wander- und Theaterstück

18.06
11h00 + 17h00

19.06
10h00
outdoor



Dauer: 95 Min.

Sprache: wenig
Französisch

Distanz zum Gehen:
maximum 1,5 Kilometer
Der Weg ist gut für alle.
Es gibt keine Treppen
oder Barrieren für
Menschen im Rollstuhl.

Reservierung:
T.: +352 47 08 95 1
luxembourgticket.lu

Alter: ab 12 Jahre

Preis: 26€ (13€ für
Kinder und Jugendliche)

Kreation und Spiel:

Cie Tout va bien!
& La Mue du Lotus

Die Kompanie *La Mue du Lotus* beschäftigt 12 Künstler mit einer psychischen Beeinträchtigung und arbeitet unter der künstlerischen Leitung der *Cie Tout va bien* ! Sie alle kommen aus Nancy und laden Sie zu einem Wander – Theaterstück in Mersch ein ! Sie machen gemeinsam einen Spaziergang durch die merscher Landschaften, und entdecken Wege und Orte neu.



© Guillaume De Baudreuil

Mit den Künstlern wird dieser Theater-Spaziergang ein Moment der geteilten Kraft, eine Ode an das Unerwartete und das Unvorhersehbare.

Der geheime Ort wird ihnen kurz vor der Vorstellung per Mail oder Telefon mitgeteilt.
Er findet sich ganz in der Nähe des Mierscher Kulturhauses.

Konzept

Virginie Marouzé
Guillaume de Baudreuil

Mit

Hakim Amrani, Julian Bier,
Quentin Boudart, Yann Boudaud,
Sophie Dereu, Rémy Dillensiger,
Christophe Hacault, Vincent

Hammaecher, Martin Lardé,
Eric Masson, Véronique Muller,
Isabelle Nobili, Christophe
Ragonnet, Laura Schweitzer,
Omar Zéroual

In Begleitung von
Annick Rivoal

Texte

kollektives Schreiben

Kostüme

Prune Lardé

Produktionsleitung

Hélène Lantz



KULTUR
INKLUSIV
MOSAIK

Saison 2023